

Casaca Softshell AXIS - Hombre

Hecho en **II**

DESCRIPCIÓN

diseñada para brindar protección, comodidad y rendimiento en entornos laborales exigentes. ofrece una excelente combinación de transpirabilidad resistencia al viento y protección contra el agua permitiendo mantener el confort durante toda la jornada.

Ideal para su uso en servicios industriales, logística, seguridad y minería, esta casaca ofrece una solución práctica y resistente para trabajos en exteriores o ambientes de alta exigencia.



CARACTERÍSTICAS

- **Tela 320 G/M2** para mayor comodidad y frescura.
- **Forro de micro-polar** unido a cubierta.
- **5 Bolsillos** para mayor capacidad
- **Antipeeling** diseñada para resistir la formación de bolitas en la tela.

Colores disponibles:



Tallas:

S, M, L, XL, XXL, XXXL

RECOMENDACIONES DE LAVADO:



NO USAR CLORO



NO REMOJAR
EN DETERGENTE

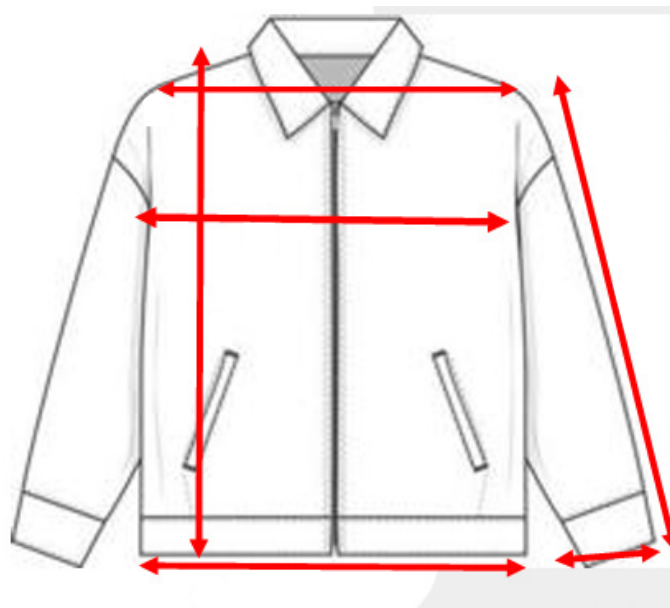


NO PLANCHAR
EN CALIENTE



GUÍA DE TALLA: ROPA

AXIS



	DESCRIPCIÓN	TOLERANCIA	S	M	L	XL	2XL	3XL	PROGRESION S-M-L	PROGRESION XL-2XL-3XL	UNID
A	LARGO TOTAL DESDE HPS	1	70,0	72,0	74,0	76,0	78,0	80,0	2,0	2,0	CM
B	ANCHO DE PECHO A 1" BAJO SISA	1	56,0	58,0	60,0	63,0	66,0	69,0	2	3,0	CM
C	ANCHO DE RUEDO	1	57,0	59,0	61,0	64,0	67,0	70,0	2	3,0	CM
D	ANCHO DE ESPALDA DE C/C	0,5	46,0	48,0	50,0	52,0	54,0	56,0	2,0	2,0	CM
E	ABERTURA BOLSILLO	0	17,0	17,0	18,0	18,0	19,0	19,0	1,0	1,0	CM
F	LARGO CENTRO DELANTERO	1	59,3	61,0	62,7	64,4	66,1	67,8	1,7	1,7	CM
G	LARGO CENTRO ESPALDA	1	70,5	72,5	74,5	76,5	78,5	80,5	2,0	2,0	CM
H	LARGO DE MANGA	0,5	62,0	63,0	64,0	65,0	66,0	67,0	1,0	1,0	CM
I	ANCHO DE BICEPS	0,5	21,5	22,5	23,5	24,8	26,1	27,4	1,0	1,3	CM
J	ANCHO DE CODO A 12° DE LA CABEZA	0,5	18,2	19,0	19,8	20,8	21,8	22,8	0,8	1,0	CM
K	ALTO DE PUÑO	0,5	6,5	6,5	6,5	6,5	6,5	6,5	0,0	0,0	CM
L	ABERTURA PUÑO EXTERNO	0,3	13,0	13,5	14,0	14,5	15,0	15,5	0,5	0,5	CM
M	ABERTURA PUÑO INTERNO	0,3	10,5	11,0	11,5	12,0	12,5	13,0	0,5	0,5	CM
N	ALTO DE BASTA	0	3,0	3,0	3,0	3,0	3,0	3,0	0,0	0,0	CM

Casaca Softshell AXIS - Mujer

Hecho en 

DESCRIPCIÓN

diseñada para brindar protección, comodidad y rendimiento en entornos laborales exigentes. ofrece una excelente combinación de transpirabilidad resistencia al viento y protección contra el agua permitiendo mantener el confort durante toda la jornada.

Ideal para su uso en servicios industriales, logística, seguridad y minería, esta casaca ofrece una solución práctica y resistente para trabajos en exteriores o ambientes de alta exigencia.



CARACTERÍSTICAS

- **Tela 320 G/M2** para mayor comodidad y frescura.
- **Forro de micro-polar** unido a cubierta.
- **5 Bolsillos** para mayor capacidad
- **Antipeeling** diseñada para resistir la formación de bolitas en la tela.

Colores disponibles:



Tallas:

XS, S, M, L, XL

RECOMENDACIONES DE LAVADO:



NO USAR CLORO



NO REMOJAR
EN DETERGENTE

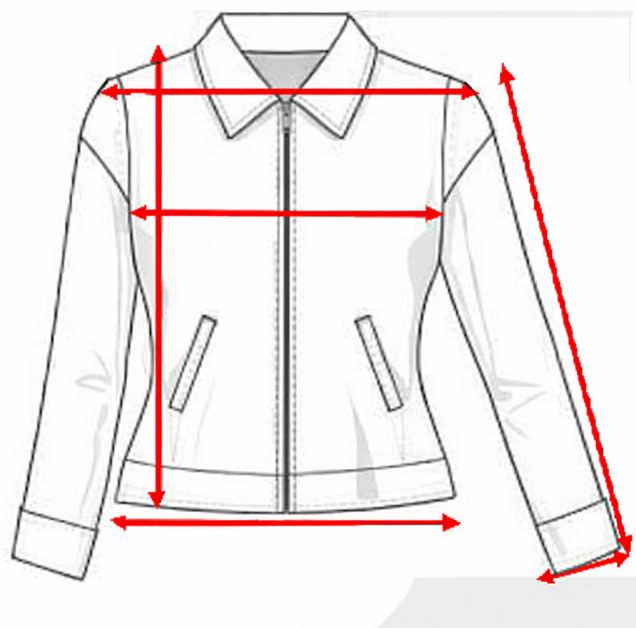


NO PLANCHAR
EN CALIENTE



GUÍA DE TALLA: ROPA

AXIS



	DESCRIPCIÓN	TOLERANCIA	XS	S	M	L	XL	PROGRESION	UNID
A	LARGO TOTAL DESDE HPS	1	64,0	66,0	68,0	70,0	72,0	2,0	CM
B	ANCHO DE PECHO A 1" BAJO SISA	1	47,5	49,5	51,5	53,5	55,5	2	CM
C	ANCHO DE RUEDO	1	49,5	51,5	53,5	55,5	57,5	2	CM
D	ANCHO DE ESPALDA DE C/C	0,5	34,5	36,5	38,5	40,1	41,7	1,6	CM
E	ABERTURA BOLSILLO	0	15,0	15,0	15,0	16,0	16,0	1,0	CM
F	LARGO CENTRO DELANTERO	1	54,1	55,8	57,5	59,2	60,9	1,7	CM
G	LARGO CENTRO ESPALDA	1	65,0	67,0	69,0	71,0	73,0	2,0	CM
H	LARGO DE MANGA	0,5	59,0	60,0	61,0	62,0	63,0	1,0	CM
I	ANCHO DE BICEPS	0,5	19,0	20,0	21,0	22,0	23,0	1,0	CM
J	ANCHO DE CODO A 12" DE LA CABEZA	0,5	15,9	16,7	17,5	18,3	19,1	0,8	CM
K	ALTO DE PUÑO	0,5	6,0	6,0	6,0	6,0	6,0	0,0	CM
L	ABERTURA PUÑO EXTERNO	0,3	11,0	11,5	12,0	12,5	13,0	0,5	CM
M	ABERTURA PUÑO INTERNO	0,3	8,0	8,5	9,0	9,5	10,0	0,5	CM
N	ALTO DE BASTA	0	2,5	2,5	2,5	2,5	2,5	0,0	CM